



**AKAUN EMAS YaPEIM**  
*SERYKAN MASA DEPAN ANDA*



يَا يَاسَن شَبَاغُونِ اِيكُونِ مِجْدِ اِسْلَامِ مَلِيْسِيَا  
YAYASAN PEMBANGUNAN EKONOMI ISLAM MALAYSIA (YaPEIM)

**TERUS MELONJAK MEMACU KEJAYAAN**



## Apakah Akaun SERY?

Akaun SERY atau Akaun Emas YaPEIM membolehkan pelanggan menjual, membeli dan menyimpan emas pada harga harian SERY dalam nilai ringgit (MYR) secara mudah dan selamat.

YaPEIM merupakan sebuah institusi Pembangunan Ekonomi Islam Malaysia yang menitikberatkan perniagaan yang **TELUS** dan mengikut **PRINSIP SYARIAH**. Kriteria ini sangat penting terhadap pemilihan produk berdasarkan muamalat Islam. Selain itu, Akaun SERY merupakan **PELOPOR** dan yang **pertama di Malaysia** yang **menerima emas fizikal** bagi **pembukaan Akaun Simpanan Emas**.

## Kenapa memilih Akaun SERY?

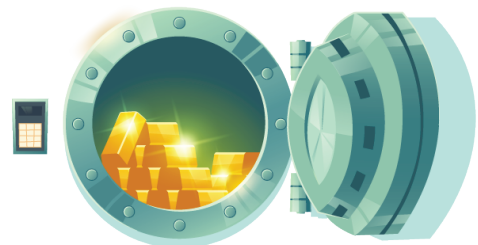
### YaPEIM Fokus Perniagaan Emas



Penawaran Produk Baharu sejajar dengan Kepakaran dan Pengalaman.



Tempat rujukan harga emas 'spot price'



Kepemilikan lombong emas melalui Produk Baharu Akaun Emas YaPEIM (Akaun SERY)

# Apakah Faedah kepada Pelanggan?



**AKAUN EMAS YaPEIM**  
SERYKAN MASA DEPAN ANDA



Kemudahan membeli dan menjual emas di mana-mana cawangan Ar Rahnū YaPEIM seluruh Malaysia dan melalui **website/aplikasi mudah alih** yang boleh dimuat turun melalui Sistem Pengoperasian Android, IOS dan Harmony OS.

Simpanan lebih **SELAMAT**.

Harga emas yang **MURAH** kerana merujuk **Harga Emas Antarabangsa**.

Pembelian minimum serendah **RM5 sahaja**.

Peluang keuntungan dengan **kenaikan Harga Emas** dalam satu tempoh.

Emas merupakan medium simpanan yang **KUKUH** di masa hadapan.

**Mendapat nasihat dan konsultasi** berkaitan pengurusan kewangan melalui pelaburan emas.

Kemudahan bayaran **\*zakat emas**.  
(\*Tertakluk pada cawangan)

**Kemudahan pembahagian faraid.**

Pelanggan mempunyai **2** kaedah iaitu melalui:

**Emas @ Tunai**



SERYKAN MASA DEPAN ANDA

## Bagaimana Fizikal Barang EMAS untuk pembukaan Akaun SERY?



Emas fizikal yang dibawa oleh pelanggan akan ditukar ke Akaun SERY melalui penjualan barang emas fizikal pelanggan kepada Ar Rahnū YaPEIM. Tunai hasil daripada jualan tersebut akan digunakan untuk membuka Akaun SERY.



## Bolehkah pelanggan menjual fizikal barang emas di cawangan ARY yang lain?



Boleh dibuat di mana-mana cawangan ARY yang lain, tetapi sekiranya pelanggan ingin mendapatkan semula barang emas tersebut, pelanggan hendaklah mengambil di tempat di mana barang emas tersebut dijual. Pelanggan hendaklah membuat pilihan cawangan yang mudah di akses.

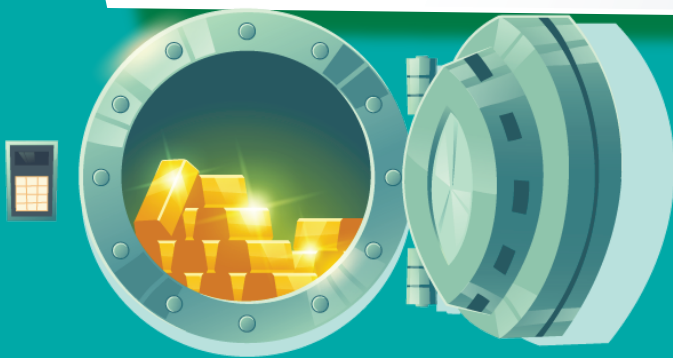
## Siapa Yang Layak Buka Akaun SERY?

### Individu

- Menjadi Anggota Penuh Koperasi YaPEIM Berhad (KYB) atau/dan pengguna Skim Ar Rahnū YaPEIM.
- Warganegara Malaysia dengan Kad Pengenalan yang sah.
- Mempunyai emas atau/dan wang untuk disimpan,
- Berumur sekurang-kurangnya 18 tahun dan ke atas.

*Nota: Akaun SERY Kanak-kanak akan dilancarkan pada Fasa 2.*

Berapakah had minimum permulaan untuk membuka **Akaun SERY?**



**a) Emas**

Tiada berat minimum untuk pembukaan Akaun SERY melalui emas fizikal.

**b) Tunai**

Secara atas talian adalah sebanyak RM5.00.



Bolehkah pelanggan mengeluarkan emas dalam **BENTUK ASAL** sepertimana emas yang dijual kepada ARY?



**BOLEH**

Dalam tempoh 24 bulan

Bolehkah pelanggan mengeluarkan simpanan emas dalam akaun SERY **KEPADA EMAS FIZIKAL?**

**YA, BOLEH**



Apakah **CAJ PERKHIDMATAN** yang dikenakan?

Yuran penukaran. Pelanggan boleh menukar simpanan emas di dalam Akaun SERY kepada emas fizikal pada harga premium RM150 setiap 10 gram tidak termasuk kos insuran dan penghantaran. Dan jika pelanggan ingin mengeluarkan emas dalam bentuk asal, pelanggan hendaklah membayar baki berat bagi mencukupkan berat asal emas.

# Soalan Lazim



SERY



Berapa jangka masa penghantaran barang emas kepada pelanggan?

Dalam tempoh tiga (3) hari bekerja.



Apakah ketulenan emas bagi Akaun SERY?

99.9% | 91.6%

Apakah syarat penjualan emas di dalam Akaun SERY?



SERY



Masalah kita sekarang adalah kita pandai membeli tetapi tidak pandai menjual.



**TUNAI**

Tiada Had pengeluaran minimum bagi transaksi tunai.



**FIZIKAL EMAS**

Minimum pengeluaran fizikal adalah sebanyak 10 gram emas.



SERYKAN MASA DEPAN ANDA

# Soalan Lazim

## Bagaimana penentuan Harga Jual dan Harga Beli SERY?

Harga SERY adalah merujuk kepada Harga Emas Antarabangsa dan dikemaskini dua (2) kali sehari (8.00 pagi dan 8.00 malam).

## Bagaimana Pelanggan ingin membuat semakan simpanan emas dalam Akaun SERY?

Pelanggan boleh melayari laman web <https://diya.yapeim.my> di komputer atau muat turun aplikasi DiYa (Digital YaPEIM) di Play Store (Android), App Store (IOS) dan App Gallery (Harmony OS) melalui telefon mudah alih.

## Berapa lama tempoh untuk mendapatkan tunai sekiranya pelanggan menjual emas dalam Akaun SERY?

Tunai akan dikreditkan di dalam Akaun Simpanan Khas (ASK) pelanggan dengan serta merta.

## Berapakah maksimum pengeluaran tunai (jualan emas) dari Akaun SERY melalui aplikasi DiYA?

Maksimum pengeluaran tunai bagi satu (1) transaksi adalah sebanyak RM25,000.00. Dan maksimum pengeluaran tunai bagi satu (1) hari adalah sebanyak RM50,000.00.

## Berapakah maksimum pengeluaran wang yang boleh diambil oleh pelanggan di kaunter Ar Rahn YaPEIM?

Maksimum pengeluaran wang bagi satu (1) transaksi adalah sebanyak RM10,000.00 sehari. Pengeluaran melebihi RM10,000.00 hendaklah melalui Ibu pejabat Koperasi YaPEIM Berhad dengan permohonan; wang akan dimasukkan ke dalam akaun bank pelanggan secara pindahan telegrafik atau Telegrafic Transfer (TT).

## Bolehkah jika pelanggan ingin mengeluarkan tunai lebih dari had maksimum?

Boleh. Beberapa syarat dan prosedur akan dikenakan.

*Nota: Pelanggan hendaklah memaklumkan kepada pegawai/staf di cawangan terdekat.*



## EMAS JUGA DIPANDANG ORANG

**Apakah risiko kepada produk ini?**

Harga emas.

**Bilakah masa yang sesuai untuk membeli emas?**

Ketika harga emas rendah.

**Adakah penjualan sebahagian dibenarkan?**

Ya.

**Apakah jaminan pihak Koperasi YaPEIM Berhad (KYB) terhadap barang emas dalam Akaun Pelanggan yang disimpan oleh pihak KYB?**

Sekiranya barang emas hilang atau dicuri atau musnah dan sebagainya yang menyebabkan Pelanggan menanggung kerugian di atas kecuaiian atau kesalahan KYB, pihak KYB akan membayar pampasan nilai barang emas sewaktu ia ditafsirkan.

**Bolehkah pelanggan menempah sama ada harga belian atau jualan emas?**

Tidak.

**Bolehkah sekiranya pelanggan ingin menutup Akaun SERY miliknya?**

Boleh. Dan menghubungi cawangan terdekat bagi proses penutupan akaun.





**DAFTAR SEKARANG**  
IMBAS KOD QR



[www.digitalyapeim.com](http://www.digitalyapeim.com)



**Yakin Emas Yakin YaPEIM**  
**#IngatEmasIngatYaPEIM**

**Dimanakah pelanggan boleh mendapatkan maklumat lanjut berkenaan Produk?**

Sila rujuk risalah pendedahan maklumat produk,  
atau sila hubungi kami di:



**Koperasi YaPEIM Berhad**  
Bangunan Pusat Teknologi Dan Inovasi Antarabangsa YaPEIM,  
No. 58 & 60, Jalan Kampung Attap,  
50460 Kuala Lumpur.

Tel: **03 2272 3597** | Hotline: **1300 88 1230** (9:00 pagi - 6:00 petang)  
Email: [arrahnu@yapeim.my](mailto:arrahnu@yapeim.my)  
Laman sesawang: <https://www.arahnuyapeim.net/>

Waktu Operasi Cawangan:  
**Isnin-Jumaat (9:00 pagi - 4:30 petang)**  
**Sabtu, Ahad & Cuti Umum (Tutup)**  
*\*Tertakluk pada perubahan*

Atau lawati mana-mana cawangan Ar Rahnu YaPEIM  
di seluruh negara.



**CEPAT ♦ MUDAH ♦ AMANAH**

[f aryofficial.my](https://www.aryofficial.my) [@arahnuyapeim](https://www.instagram.com/arahnuyapeim) [ArRahnuYaPEIM](https://www.facebook.com/ArRahnuYaPEIM) [Ar Rahnu YaPEIM](https://www.youtube.com/ArRahnuYaPEIM) [Ar Rahnu YaPEIM](https://www.facebook.com/ArRahnuYaPEIM)

**SERYKAN MASA DEPAN ANDA**



يَايَاسِنُ فَبَاغْرِن اِيكُونُو مِجْمَعِ اِسْلَامِ مَلِيْسِيَا  
YAYASAN PEMBANGUNAN EKONOMI ISLAM MALAYSIA (YaPEIM)



## AKAUN EMAS YaPEIM *SERYKAN MASA DEPAN ANDA*

Untuk maklumat lanjut sila rujuk risalah pendedahan maklumat produk Akaun Emas YaPEIM (SERY) atau hubungi kami di:

**KOPERASI YaPEIM BERHAD (KYB)**  
Bangunan Pusat Teknologi dan Inovasi Antarabangsa YaPEIM,  
No. 58 dan 60, Jalan Kampung Attap,  
50460 Kuala Lumpur.

Hotline: 03-5626 0089 (ext 102)  
Email: [yapeim@digitalyapeim.com](mailto:yapeim@digitalyapeim.com)

Yakin Emas Yakin YaPEIM  
**#IngatEmasIngatYaPEIM**

**TERUS MELONJAK MEMACU KEJAYAAN**



[www.digitalyapeim.com](http://www.digitalyapeim.com)



[akaunemasyapeim](https://www.instagram.com/akaunemasyapeim)